

AIRREX[®]



www.airrex.co.kr

무더운 여름, 우리 현장을 시원하게-

에어렉스 이동식 에어컨

34년간의 축적된 기술력으로 국내시장 점유율 1위를 유지하고 있습니다.
무더운여름! 고온다습한 작업환경! 에어렉스가 모두 해결해 드립니다.



첨단 기술력과 축적된 노하우

에어렉스 성장과정 Since 1986

고객과 함께 호흡하며 성장해온 에어렉스의 성장과정이 있습니다.
축적된 기술노하우를 바탕으로 고객분들께 한발 더 다가갑니다.

1986~1997



- 헝시바 산업(주) 설립
- 에어컨/보일러/정수기용 전자 컨트롤러 개발
- 수출입허가 취득(무역협회 602219호)
- 병역 특례업체 지정(병무청)
- 기술연구소 설립 인가(과학기술부)
- 산업용 이동식 에어컨 개발(국내최초)
- 기술신용보증기금 우량 기술기업 선정
- 산업용 원격외선 히터 개발
- 1백만불 수출탑 수상
- 5백만불 수출탑 수상
- 1천만불 수출탑 수상
- 가정용 이동식 에어컨 개발(국내최초)

1998~2003



- ETL인증, CE,KC인증(산업용 이동식 에어컨)
- ISO 9001 인증(독일 TÜV PRODUCT SERVICE)
- 성실 납세자 수상(재정경제부 장관상)
- 경영부문 중소기업인상 수상(인천광역시)
- 벤처기업 등록(중소기업청)
- 노사협력 우량기업 인정서 수여(노동부장관)
- 일류화 기업 지정(부평구청)
- AIRREX 상표등록
- 원격외선 히터 HH시리즈 5개 모델 개발
- 산업용 이동식 에어컨 3RT 개발
- 품질경영 실천 표창장(인천광역시)
- ISO 9001 재인증(KSA)
- 자동화력조절 원격외선 히터 개발(AH-200)
- 원격외선 히터 AH시리즈 5개 모델 개발

2004~2007



- 원 마크 품질인증(원격외선 히터)
- CE인증(원격외선 히터, 산업용 이동식에어컨)
- 정온유지장치 개발
- 가정/사무용 이동식 에어컨 개발(AR-1000)
- INNO-BIZ 선정(A등급, 중소기업청장)
- 헝시바주식회사로 사명변경
- 벤처기업 재등록(중소기업청)
- 유망중소기업 선정(인천광역시)
- 유망수출기업 선정(인천중소기업 수출지원센터)
- 플레이트 히터 4모델 개발(AH-500 시리즈)
- 소형 원격외선 히터 개발(AH-100, 150)
- 플레이트 히터 4모델 개발(AH-700 시리즈)
- 가정/사무용 이동식 에어컨 개발(AR-1600)
- 제 2공장 매입
- 스테인레스 이동식 에어컨 개발(HSC-2200S)

대한민국이 사랑하고, 세계가 인정한-

대한민국 대표 브랜드

전세계 공장 및 산업현장에서 우수한 품질과 탁월한 능력을 발휘하며
고객분들의 꾸준한 사랑을 받고 있는 대한민국을 대표하는 제품입니다.



환경경영



윤리경영



준법경영



인재육성



동반성장



사회공헌

2008~2009

- 소형 플레이트 히터 개발(AH-705, 71S)
- 벽걸이형 플레이트 히터 3모델 개발
- 벽걸이형 플레이트 히터 4모델 개발
- 히터 겸용 이동식 에어컨 개발(HSC-1100S/H)
- INNO-BIZ 재선정(A등급, 중소기업청장)
- 수냉식 이동식 에어컨 개발(HWC-3220 외)
- 농업용 전기온풍기 개발(AN-505, 507)
- 근적외선 히터 개발(AH-10N, 20N)
- 중국사무소 개설(상해)
- 독일 하노버 에너지전 풍력발전기 출품
- KB창업투자&외환은행 20억 투자유치 (신재생에너지 풍력발전분야)

2010~2014

- 지식경제부 핵심기술개발사업 과제 수행 (6kW 고효율 양력형 수직축 풍력발전기 개발)
- 중소기업중앙회 직접 생산확인 인증업체 (가로동기구, 제어회로)
- 신재생에너지 전문기업 등록(태양광/풍력)
- 대형공간용 플레이트 히터 개발(AH-799)
- 근적외선 히터 개발(AH-28N, 288NI, 399NI)
- 공기살균기 개발(AS-205, 305, 405, 605)
- 대용량 제습기 개발(ADH-800)
- 원적외선 프리미엄 히터 7모델 개발
- 2Way 타입 이동식 에어컨 개발(HSC-1160)
- 정온유지장치 신모델 개발(PTCS-1400)
- 근적외선 히터 개발(AH-12N, 22/23, 32/33)
- 대용량 제습기 개발(ADH-1000)

2015~2020

- 고성능 음압기 개발(HSC-HEPA2000)
- 정온유지장치 개발(PTCS-1300)
- 인천 향토기업 선정
- IT의 날 국무총리 표창
- ISO14001 인증취득
- 인천시 2016년 소형태양광 보급사업 업체선정
- 글로벌 강소기업 선정 (중소기업청)
- 산업융합 선도기업 선정(산업통상자원부)
- 태양광 인버터 CE,TUV,CEC 인증 취득
- 1인용 수냉식 에어컨 개발 (HWC-1470)
- 이동식 에어컨 신냉매 라인업 신제품출시
- AM제조혁신센터 설립
- 일자리 창출 우수기업 선정(인천광역시)
- 기술역량 우수기업 선정
- 모범 납세자상 수상(기획재정부)

에어렉스 소개

이동식 에어컨

수냉식 에어컨

산업용 제습기

특수형 에어컨

제품 라인업

사용전소

오일 히터

전기 히터

국내 산업용 이동식에어컨의 베스트 셀러

에어렉스 공냉식 에어컨

쾌적한 작업환경이 제품의 품질과 업무능률을 높이고, 위생과 청결함, 안전까지 지켜줍니다.
무더운여름! 고온다습한 작업환경! 에어렉스가 모두 해결해 드립니다.

▶ 제품 상세정보 14페이지



| HSC-2270A

| HSC-3270

적재적소 부분 & 집중냉방 실현

에어렉스 플렉시블 토출 덕트



원하는곳 어디든 시원하고 쾌적하게

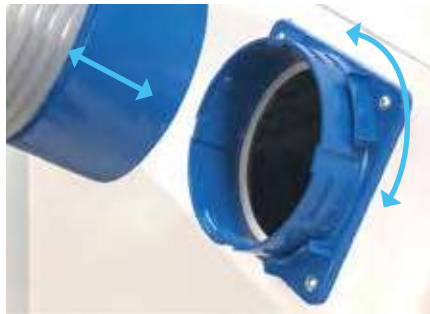
플렉시블 토출 덕트를 이용하여 원하는 장소에 부분 및 집중 냉방가능합니다. (최대 12M연장가능-옵선)

원하는위치 집중냉방으로 빠르고 강력한 작업공간 냉방



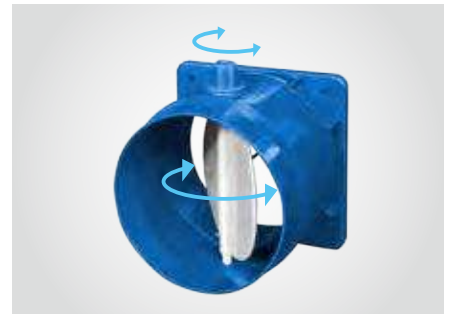
편리한 디지털 컨트롤러 채택

24시간 OFF 타이머기능 / 온도조절기능 / 풍량조절기능 / 원격제어기능 / 정전보상기능 / 자가진단기능 등 사용자 환경에 최적화 되어 있습니다.



편리한 분리형 덕트적용

한번에 돌려서 손쉽게 끼워쉴수있는 분리형 덕트 적용으로 쉬운 탈부착이 가능하여 에어컨 관리의 편의성을 더했습니다.



풍량 조절 댐퍼 베이스

토출 덕트에 고품질의 댐퍼베이스(송풍조절판) 내장으로3단계의 풍량과 풍향을 조절할 수 있습니다.



밀폐공간에서도 사용 가능

배기덕트를 이용하여 실외기 온도를 외부로 배출시킴으로써, 실내에서도 간편하게 사용이 가능합니다. (옵선)



배기팬 인버터 채용

토출온도 26℃ 이상 시 팬 스피드를 자동으로 조절합니다.



탁월한 응축수 감지기능

만수위시 점검램프 동작 후 컴프레서가 자동으로 정지됩니다. 배수펌프 장착으로 자동 배출이 가능합니다.(옵선)

사용현장 주위온도 50℃/ 배기덕트 설치가 불가능한 장소도 OK!

에어렉스 수냉식 에어컨

수냉식 에어컨은 열교환기를 공기가 아닌, 물로 식혀주는 방식이기 때문에 배기열이 발생하지 않고, 공냉식 에어컨을 설치하기 곤란한 고온 작업환경 또는 배기덕트(실외기) 설치가 불가능한 장소에 적합합니다.

▶ 제품 상세정보 14페이지



| HWC-1470

| HWC-2470

배기열이 발생하지 않는, 수냉식 에어컨

냉방효과는 높이고, 소비전력은 낮추세요.

에어컨 설치가 곤란한 고온 작업환경을 위한 에어컨

사출공장, 대형주방등 공냉식 에어컨 설치하기 곤란한 열악한 작업장에 간단히 설치하여 쾌적하고 시원한 작업환경을 누리보세요.



물로 식혀주고, 시원한 바람으로 쾌적하게-



적재적소 부분/집중 냉방 실현

플렉시블 도출 덕트를 이용하여 원하는 장소에 부분 및 집중 냉방이 가능합니다.



수냉식의 월등한 냉방효과

냉방능력 대비, 소비전력은 약 30~20% 정도로 낮추고, 공냉식에 비해 수냉식 에어컨의 냉방효과는 높습니다.



편리한 디지털 컨트롤러 채택

24시간 OFF 타이머기능 / 온도조절기능 / 풍량조절기능 / 원격제어기능 / 정전보상기능 / 자가진단기능 등 사용자 환경에 최적화되어 있습니다.



편리한 분리형 덕트적용

한번에 돌려서 손쉽게 끼워쓸수있는 분리형 덕트 적용하였고,댐퍼베이스(송풍조절판) 내장으로3단계의 풍량과 풍향을 조절할 수 있습니다.



불필요한 배기덕트

열교환기를 물로 식혀주는 방식으로 배기열이 발생하지 않습니다.



동파 방지용 배수 밸브

동절기 동파방지를 위해 열교환기에 남은 물을 손쉽게 배출시켜 줍니다.(수동조작)

365일 쾌적하게! 에어 인테리어 필수품

에어렉스 공기청정 제습기

워셔블 프리필터가 내장된 공기정화 & 순환 시스템

▶ 제품 상세정보 16페이지



| ADH-350



생활 습기/냄새/곰팡이 제거

비즈니스 경쟁력을 높이는 필수요소, 공기 공간의 첫인상은 처음 방문한 장소의 공기와 함께 시작됩니다.



늑늑한 공기를 상쾌하게!

공기정화 워셔블 프리필터로 습하고 냄새 나는 오염된 공기를 흡입하여 불순물을 걸러줍니다. 간단한 물세척으로 관리합니다.



넓은 공간의 습기를 한번에

제습 면적 55㎡ (16평형)으로 제품크기 대비 엄청난 성능을 자랑합니다. 하루 최대 65ℓ의 습기를 강력하게 빨아드립니다.



멀리서도 쉽고 간편하게

스마트폰 어플로 제습기를 스마트하게 멀리서도 쉽고 간편하게 제어할 수 있습니다. (와이파이 모듈 옵션)



누구나 손쉬운 조작법

직관적이고 간편한 원터치 버튼으로 섬세한 풍량 조절과 습도 설정, 예약, 모드선택 등 조작이 편리하게 디자인되었습니다.



편리한 두가지 배수타입

손잡이가 달린 7ℓ 대용량 물통으로 편리하게 물 비우기가 가능하며, 자연배수가 가능한 호스를 연결하면 물통비움 없이 연속으로 사용할 수 있습니다.

생활환경의 쾌적함은 에어렉스 제습기에게 맡기세요.

꿈꿨던 환경을 쾌적하게-

넓은 상업공간에 적합한 강력제습으로 습기로 인한 피해걱정 끝!

▶ 제품 상세정보 16페이지



| ADH-600 / 700



▶ 무선리모콘 사용으로 편리하게-

에어렉스 소개

이동식 에어컨

수납식 에어컨

산업용 제습기

특주형 에어컨

제품 라인업

사용전소

오일 필터

전기 필터



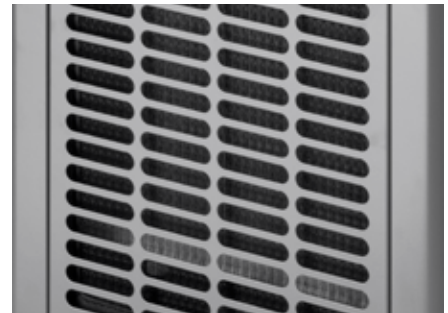
다양한 공간과 어울리는 디자인

인테리어와 잘 어울리는 모던한 컬러와 심플한 디자인으로 다양한 상업공간에 어울립니다. (스텐외관으로 견고한 내구성)



직관적인 디지털 컨트롤러

24시간(30분단위) 타이머 기능으로 안전하고 편리하게 사용합니다. (무선리모콘 적용)



친환경 공기정화 필터

최대 제습량 79ℓ/1일 (ADH-700)의 강력한 제습과 고효율 컴프레서와 열교환기 장착으로 파워풀한 성능을 자랑합니다.



편리하고 견고한 이동식

창고, 신축건물, 대강당, 하절기 지하공간 등 습기가 발생하는 모든 곳에 편리하게 이동하여 사용합니다.



자동배수 펌프/ 물탱크(8ℓ) 2가지 타입

자연배수 모델은 호스를 연결하여 물통비움 없이 연속으로 사용할 수 있습니다. 자동 배수펌프장착 모델은 물이 차면 자동으로 배수하여 편리하게 이용하실 수 있습니다. 물통적용 모델은 손잡이가 달린 8ℓ 대용량 물통으로 편리하게 물비우기가 가능합니다.

습기에 관한, 모든 문제점! 발생하기전 미리 예방하세요.

에어렉스 대용량 제습기에 맡겨 주세요!

국내 최대 제습량과 자동배수펌프 내장, 그리고 저소음 실현,
제습기도 에어렉스가 만들면 기준이 됩니다.

▶ 제품 상세정보 16페이지



| ADH-800



| ADH-1000

소형부터 대형까지, 다양한 에어렉스 제습기로

계절마다 골치아팠던 습기문제 해결!



강력한 제습 & 저소음 실현

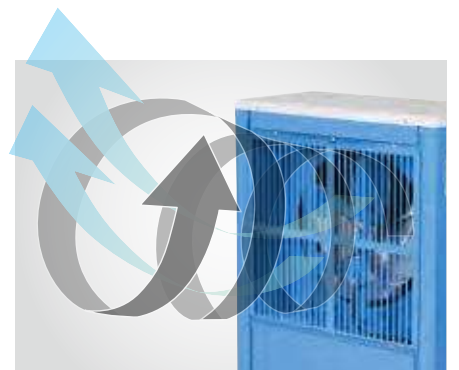
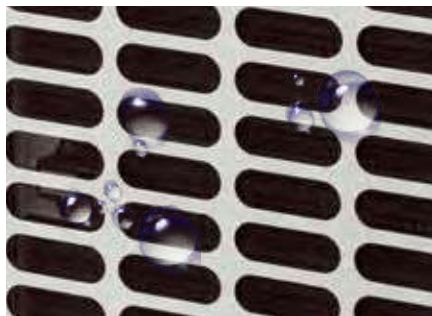
국내 최대 제습량 (140ℓ/일:30℃ 80%) 4단계의 제습조절 중 정속운전 모드사용시 독서실, 예배당, 병원등 정속이 필요한 장소에 적합함. (ADH-1000기준/모델별 제습능력을 확인해 보세요)

▶ 제품 상세정보 16페이지

에어렉스 소개
이동식 에어컨
수납식 에어컨

습기로 인한 피해걱정 끝!

푹푹하고 습한 환경을 에어렉스의 다양하고 강력한 제습기로 해결해 보세요.



산업용 제습기

특주형 에어컨

제품 라인업

사용전소

오일 히터

전기 히터

습기/냄새/곰팡이등 공기환경개선

공기에 대한 중요성이 높은 요즘, 면적대비 고효율 제습기로 쾌적하고, 깨끗한 환경을 만들어 보세요.

자동 성에제거 (제상장치)

냉각핀 온도가 일정 온도 아래로 지속되면 콘덴서에서 HOT GAS를 유입시켜 신속하고 효과적으로 성에를 제거합니다.

강력하고 건조한 바람

고성능 습도센서를 장착하여, 설정 습도에 알맞는 최적의 상태로 자동 습도조절을 하는 스마트한 제습 환경관리 시스템을 구현하였습니다.



편리한 디지털 컨트롤러

24시간 OFF타이머 기능 / 제습팬 4단계 조절(강,중,약,정속) 에러메시지 표시기능 (E1~3,HU,tF) / 현재습도/ 설정습도 2개의 FND표시창 등 사용자 환경에 최적화되어 있습니다.



대용량 자동배수펌프 내장

높이 6m 파위의 자동 배수 펌프를 장착하여 타사제품이 위치 차이에 따라서 응축수가 배수되는 것과는 차별화 하였습니다. (ADH-2000은 10m 가능 / 타사 제품은 별도 설치 해야합니다.)



용량별/면적별 다양한 제습기

용량별 7종의 다양한 에어렉스 제습기로 푹푹하고 습한 환경을 개선하고 관리해 보세요. 강력한 제습효과를 위한다면 에어렉스 제습기를 선택하세요.

▶ 제습기 용량별 상세정보 16페이지

넓은 공간 집중냉방이 필요한곳!
특주형 에어컨으로 설계하세요!

성능의 최적화와 견고한 내구성을 자랑하는, 에어렉스 특주형 에어컨
차별화된 성능과 품질로 더욱 광범위한 냉방효과를 경험하세요.

▶ 제품 상세정보 15페이지



| HSC-5500 / 5750

소형부터 특대형까지, 다양한 에어렉스 에어컨으로
넓은 현장을 시원하고 쾌적하게-

에어렉스 소개

이동식 에어컨

수냉식 에어컨

산업용 제습기

특주형 에어컨

제품 라인업

사용전소

오일 히터

전기 히터



넓은공간 집중&부분 냉방

외부공간에 설치하여 덕트를 통한 공기순환 방식으로, 쾌적하고 시원한 환경을 만들어 줍니다. 냉방 시스템 구축 컨설팅을 지금 받아보세요.

▶ 제품 상세정보 15페이지



사용자 중심 편리한 기능

심플한 디자인의 매립형 배기팬 채용/ 24시간 OFF 타이머기능/온도조절기능:토출/설정온도(1~30℃)/원격제어기능 / 정전보상기능 / 자가진단기능 등.



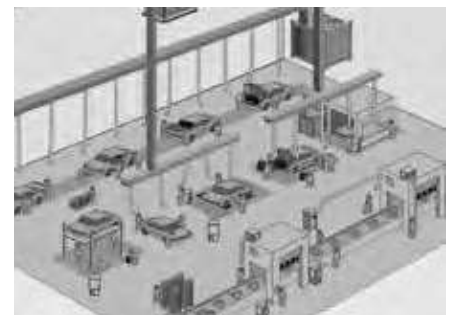
심플하고 견고한 구조 성능 최적화

사용자 중심의 최적화된 심플한 디자인으로 사용하기 편하고, 사후관리 (A/S)에 용이합니다. 실외기에 대용량 FAN을 적용하여 성능을 최적화 하였습니다.



손쉬운 설치, 높은 냉방효과

우리현장 어디든 설치 가능합니다. 이제 더운날씨에 땀흘리며 일하지 마시고, 에어렉스 에어컨 전문가의 컨설팅을 받아보세요.



체계화된 특주형 시스템 에어컨

에어렉스가 만들면 다릅니다. 현장의 모든 상황을 고려한 특주형 에어컨시스템 지금 바로 경험해 보세요.

| 수냉식 에어컨

| 공냉식 에어컨



| Specification

구분	단위	HWC-1470	HWC-2470	HSC-1070R	HSC-1170D	HSC-1270	HSC-2270A	HSC-3270
냉방 능력	kcal/h	3,400	5,980	2,140	3,400	3,570	5,250	5,980
냉방 면적	m ²	28~32	59~75	20~28	28~32	32~35	52~59	59~75
전원	-	220Vac 60Hz 단상						
크기(WXDxH)	mm	420X620X1,020	445X570X1,065	515X444X393	420X620X1,020	490X600X1,227	490X600X1,286	490X600X1,286
제품 중량	kg	57	77	36.3	57	80	86	90
기동 전류	A	20	45	24	20	20	45	57
운전 전류	A	5.97	10	6.64	7.36	7.5	9.6	12.6
정격소비전력	kW	1.28	2.2	1.46	1.56	1.65	2.1	2.75
압축기 전동기 전력	kW	1.36	1.57	0.92	0.9	1.03	1.57	1.8
증발기 AIR량	m ³ /min	8	14.4	6 ~ 7	8	8 ~ 9	11 ~ 13	14 ~ 16
응축기 AIR량	m ³ /min	-	-	10 ~ 12	11	20 ~ 22	22 ~ 26	26 ~ 30
FAN전동기 출력 (실내기/실외기)	kW	0.18 (일체형)	0.19 (일체형)	0.12 / 0.22	0.18 (일체형)	0.16 (일체형)	0.1 / 0.14	0.12 / 0.14
응축수 저장용량	ℓ	-	-	-	15	18	18	18
물소비량 (입수24℃)	ℓ/min	2.5	4.0	-	-	-	-	-
AIR 필터	-	염화비닐 MESH/알루미늄나노 필터		염화비닐 필터		알루미늄 필터		
안전 장치	-	■ 고압 스위치 (제외모델:1000R, 1170) ■ 압축기 보호 RELIEF VALVE ■ 저압 스위치 ■ 응축수 만수 감지기능(제외모델:1000R)						
최대사용압력	mmAq	30		-	30			
전원 코드	type	PLUG TYPE						
전원코드 길이	m	3 (옵션8)		2	3	3 (옵션8)	3 (옵션8)	3 (옵션8)
냉풍토출풍속	m/s	10 ~ 9	12.8 ~ 11.3	8 ~ 7	10 ~ 9	11.5 ~ 10	11.5 ~ 10	10.5 ~ 8.5
온도차	℃	10 ~ 15	10 ~ 15	10 ~ 15	10 ~ 15	10 ~ 15	10 ~ 15	10 ~ 15
냉매	type	R-410A	R-410A	R-410A	R-410A	R-410A	R-410A	R-410A
운전 범위	℃	25℃ DB 60% RH ~ 50℃ DB 40% RH		25℃ DB 60% RH ~ 45℃ DB 40% RH				
연장덕트 최대길이	m	12	12	3	12	9		
토출구 직경	증발기 (Ø)	125						
	콘덴서 (Ø)	-		300	250	400		
특징	-	수냉식/배수펌프내장		천장형		공냉식		

※ 본 제품의 사양 및 디자인은 성능 개선을 위하여 예고없이 변경될 수 있습니다. ※ 테스트 상태: 35℃ DB 40% RH

| 특수형 에어컨



HSC-3300A	HSC-3670	HSC-5000A	HSC-5500	HSC-5750	HSC-6000	HSC-7000
7,900	9,500	15,900	25,000	37,500	50,000	75,000
75~94	94~106	106~156	230~280 (10인용)	350~460 (15인용)	460~660 (20인용)	660~860 (30인용)
220Vac 60Hz 단상		220/380/440Vac 60Hz 3상	380 / 440Vac 60Hz 3상			
490X600X1,303	740X840X1,385	740X1,400X1,490	1,550X2,230X1,360	2,065X2,880X1,580	2,065X2,880X1,580	2,215X3,280X1,940
90	180	250	950	1,350	1,450	1,850
64	70	72	122	89	122	130
15.1	25.1	21.5(220V) / 13(380V) / 12.5(440V)	24	42	54	70
3.3	5.37	8.5(380V) / 9.5(44V)	10.0	16.5	21.1	30.5
2.2	2.8	3.75	5.5X1	5.5X2	7.5X2	11X2
14 ~ 16	25.5 ~ 27.5	40	60	90	120	180
26 ~ 30	30 ~ 33	80	200	400	400	660
0.12 / 0.14	0.35 / 0/51	0.75 / 0.75	2.2 / 0.4X2	3.75 / 0.4X4	3.75 / 0.4X4	5.6 / 0.75X4
18	-	-	-	-	-	-
-	-	-	-	-	-	-
알루미늄 필터		폴리에스터 필터				
■ 압축기 보호 THERMOSTAT ■ 압축기 보호 3분 지연 타이머 ■ 증발기 동결방지 기능			■ 고압 스위치 ■ 압축기 보호 RELIEF VALVE ■ 저압 스위치 ■ 압축기 보호 THERMOSTAT			
30	40	80	80	80	80 ~ 100	
TERMIANAL TYPE						
10	-	-	-	-	-	
10.5 ~ 8.5	22 ~ 25	14	7.5	7.9	9.1	10.1
10 ~ 15	10 ~ 15	10 ~ 15	12	12	12	12
R-22	R-410A	R-22	R-407	R-407	R-407	R-407
25 °C DB 60% RH ~ 45 °C DB 40% RH						
15	토출20 / 배기10	50	50	50	50	
125	175	주문사양	주문사양	주문사양	주문사양	
430	400					
공냉식	배수펌프 내장형	배수펌프 내장형	특수형 에어컨			

에어레ックス 소개

이동식 에어컨

수냉식 에어컨

산업용 제습기

특수형 에어컨

제품 라인업

사용전소

오일 필터

전기 필터

| 제습기 (16평형) | 제습기 (30~90평형)

| 제습기 (80~200평형)

| Specification



구분	ADH-350	ADH-600P	ADH-600T	ADH-700P	ADH-700T	ADH-800	ADH-1000	ADH-2000	ADH-3000
실제습면적	55m ² (16평)	100m ² (30평)		165m ² (50평)		264m ² (80평)	333m ² (100평)	460m ² (140평)	660m ² (200평)
권장사용면적	55m ² (16평)	100m ² (30~40평)		165m ² (50~70평)		200m ² ~450m ² (60~90평)	330m ² ~528m ² (100~160평)	460m ² ~600m ² (140~180평)	594m ² ~726m ² (180~220평)
전원	220Vac 60Hz 단상					220Vac 60Hz 단상			
정격소비전력	0.625 kW	0.693 kW		1 kW		1.7 kW (35°C 60%)	2.1kW (35°C 70%)	2.84kW (35°C 60%)	4.8kW (35°C 60%)
운전전류	4.0A	3.2A		4.8A		7.7A (35°C 60%)	9.6A (35°C 70%)	12.9A (35°C 60%)	21.7A (35°C 60%)
운전범위	16°C~38°C D.B 20~90% RH					5°C~35°C D.B 30~90% RH			
크기(WXDXH)	375X280X675 mm	400X360X770 mm		400X360X770 mm		420X500X790 mm	506X476X985 mm	609X490X1,216 mm	740X833X1,383 mm
제품중량	47kg	30kg	28.5kg	34kg	32.5kg	47kg	60kg	70kg	180kg
배수방식	-	배수펌프 내장형	물탱크형	배수펌프 내장형	물탱크형	배수펌프 내장형			
제습능력(최대)	38ℓ/일 (30°C 80%)	65ℓ/일 (30°C 80%)		79ℓ/일 (30°C 80%)		96ℓ/일 (30°C 80%)	140ℓ/일 (30°C 80%)	200ℓ/일 (30°C 80%)	350ℓ/일 (30°C 80%)
제습능력(일반)	34ℓ/일 (27°C 60%)	38ℓ/일 (27°C 60%)		57ℓ/일 (27°C 60%)		64ℓ/일 (27°C 60%)	80ℓ/일 (27°C 60%)	120ℓ/일 (27°C 60%)	240ℓ/일 (27°C 60%)
제습조절	3단계 조절 (강, 약, 자동)	1단		1단		4단계 조절 (강, 중, 약, 정숙)		3단계 조절 (강, 중, 약)	1단
AIR필터	워셔블 프리필터	염화비닐 MESH(물세척 가능)				염화비닐 (순수온 물세척 가능)			SUS MESH (물세척 가능)
Off Timer	24시간 타이머					24시간 타이머			
냉매	R-410A	R-410A				R-22		R-410A	
전원코드	PLUG TYPE					PLUG TYPE			TERMIANAL TYPE
안전장치	■ 응축수 만수 감지기능	■ High/Low Pressure Switch ■ 압축기 보호 3분지연 TIMER ■ 압축기 보호 THERMOSTAT ■ 응축수 만수 감지기능, 제상기능							

※ 본 제품의 사양 및 디자인은 성능 개선을 위하여 예고없이 변경될 수 있습니다. ※ 테스트 상태: 35°C DB 40% RH

AIRREX ACCESSORIES

흡선 약세사리 사용으로 냉방효과를 더욱 극대화 할 수 있습니다.

■ 댐퍼 베이스 (분리형)
Twist & Lock



■ 덕트 베이스 (분리형)
Twist & Lock



■ 댐퍼 베이스 (일반용)



■ 덕트 베이스 (일반용)



■ 덕트 커버



■ 후렉시블 덕트 (분리형) Ø125X0.5m / Twist & Lock (댐퍼)



■ 후렉시블 덕트 Ø125X10m/3m



■ 방염 자바라 호스 Ø300 X 5 m



■ 연결 후렌지



■ 배기챔버 Ø250X700



■ 배기챔버 Ø300X400/430



■ 알루미늄필터 (중발기)



■ 알루미늄필터 (응축기)



■ 실내온도 센서 5 m



■ 배수펌프 KIT



■ 원격제어KIT (ON/OFF)



■ 응축수통 20ℓ



고객과 함께 걸어온 34년

대한민국 산업현장과 호흡을 함께합니다.

고객의 땀과 열정을 기억합니다. 무더운 여름 시원하게 일할 수 있도록, 에어렉스는 끊임없이 노력하고 발전합니다.

이동식 에어컨 사용처 소개



우리가 근무하는 모든환경

무더운 여름, 우리가 근무하는 모든 환경을 시원하게 해줍니다.



선별진료소·야외현장

무더운 야외 텐트에서 수고하시는 분들을 위한 필수품. 이동식에어컨



고온발생 장비

전산서버룸, 교환기실, 변전실, 기계실, 맨홀공사시 등.



레저·야외행사장·선수대기석

야구장, 골프장, 골프연습장, 여름캠핑장, 야외공연장, 촬영장



지하주차장·야외현장

오픈공간, 야외 행사장, 돈사, 우사, 양계장, 화훼단지, 버섯재배 등.



정비장소

자동차, 항공기, 농기계정비소, 주유소, 주차장 등.

부분 및 집중냉방이 필요한 곳에서 탁월한 냉방능력을 발휘합니다!!

쾌적한 작업환경이 제품의 품질과 업무의 능률을 높이고,
환경의 위생과 청결함까지 지켜줍니다.

수냉식 에어컨 사용처 소개



에어렉스 소개

이동식 에어컨

수냉식 에어컨

산업용 제습기

특주형 에어컨

제품 라인업

사용 장소

오일 히터

전기 히터



우주항공 연구소

고온작업장, 설치가 어려운 곳에는 수냉식 에어컨으로 간편하게 설치.



쾌적하고, 시원한 작업을 위한 곳

쾌적하고, 시원한 작업을 위한 최선의 선택, 바로 에어렉스입니다.



스크린골프장

냉방효과 극대화, 수냉식 에어컨 설치

1년 내내 습한 지하 공간과 여름철 생산라인 등 응결 현상이 있는 곳



배기덕트 설치가 불가능한 곳 어디든

흡수력이 높은 목재, 분말 보관창고나 부패가 우려되는 제약공장, 문서고



지하 체육시설, 헬스장

약취나 박테리아가 발생하는 지하공간, 창고, 헬스장, 강당, 창고 등



현장 주의온도가 최대 50°C에서도 설치가 가능

결빙으로 피해를 입는 농수산물/ 습도가 높거나 수해가 발생한 건물

무더운 여름을 위한 확실한 준비 에어렉스와 함께 시원하게 일하세요.



이동식 에어컨 사용처 소개



우리의 일터 산업현장

자동차 제조공장, 조선소, 제철소, 유리공장, 사출&압출공장 등.



정비장소

자동차, 항공기, 농기계정비소, 주유소, 주차장 등.



고온발생 장비

전산서버룸, 교환기실, 변전실, 기계실, 맨홀공사시 등.



레저·야외행사장

골프장, 골프연습장, 여름캠핑장, 야외공연장, 촬영장



농·축산업 현장

돈사, 우사, 양계장, 화훼단지, 버섯재배 등.



그밖에 청결장소

조리작업장, 대형주방·회사, 학교급식소, 고속도로 휴게소, 교회강당 등



산업용 제습기 사용처 소개



누수/수해 발생 건물

누수현장으로 습도가 높거나 수해가 발생한 건물



목재/분말 보관창고/도서관

흡수력이 높은 목재, 분말 보관창고나 부패가 우려되는 제약공장, 문서고



여름철 주차장/생산라인/엘리베이터

1년 내내 습한 지하 공간과 여름철 생산라인 등 응결 현상이 있는 곳



철재류 생산라인

철재 조립라인, 전력실 등 기타 부식이 예상되는 철재류 생산라인



지하공간 활용장소

약취나 박테리아가 발생하는 지하공간, 창고, 헬스장, 강당, 창고 등



농수산물 농장/창고/누수/수해 발생 건물

결빙으로 피해를 입는 농수산물(버섯농장 등) 저온 보관 및 냉동창고

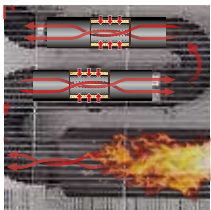
오일 히터의 혁신

기능과 성능의 탁월함, 안전은 기본. 미려한 디자인까지 1등히터의 우수성을 확인해 보세요.



구분	단위	원적외선 오일 히터				
		AH-1269	AH-1339	AH-1739	AH-1839	AH-1839F
발열량	kcal/h	8,000~10,000	13,000~15,000	18,000~20,000	22,000 ~24,000	24,000 ~26,000
사용 면적	m ²	66 ~ 83	108 ~ 125	149 ~ 166	166 ~ 199	182 ~ 216
크기 (WXDXH)	mm	877X305X890	950X305X1,080	1,300X350X1,230	1,300X350X1,400	1,300X350X1,400
무게	kg	39	46	69	81	83
정격 소비 전력	W	80W (220Vac 60Hz 단상)	80W (220Vac 60Hz 단상)	80W (220Vac 60Hz 단상)	80W (220Vac 60Hz 단상)	136W (220Vac 60Hz 단상)
연료 소비량	ℓ/h	0.92 ~ 1.15	1.5~1.72	2.07~2.3	2.5~2.76	2.76~2.99
탱크 용량	ℓ	30	45	70	70	70

※ 본 제품의 사양 및 디자인은 성능 개선을 위하여 예고없이 변경될 수 있습니다.



축적된 기술력의 버너 시스템

초단시간 잔류기름을 차단하여, 냄새와 그을음, 노즐막힘을 방지 해 주는 연소성이 뛰어난 에어렉스 초강력 버너 장착.



기름냄새 없는 기름히터

튜브 내부에 메탈 'Honeycomb'를 장착하여 기름냄새를 잡아줍니다.



고효율 소음기 시스템

쾌적한 난방을 위해 소음을 줄였습니다. 흡수식과 평창식의 고효율 소음기 시스템을 연소로 내부에 장착하여 소음감소의 극대화를 실현했습니다.



편리하고 안전한 터치버튼 & 리모컨

고급스럽고 직관적인 디자인의 인터페이스로 더욱 쉽게 조작 상황을 확인할 수 있습니다. 그리고, 자석형 리모콘으로 간편한 컨트롤이 가능합니다.



튜브직경 차별화로 연소력 향상

튜브 내부직경의 크기를 75/100/165mm로 차별화 하여 튜브 단계별 연소력을 더욱 증가시켰습니다.



견고하고 세련된 외관 디자인

어떤 장소에서도 인테리어를 더욱 돋보이게 하는 헤어라인 메탈칼라 외관 디자인을 적용하였습니다. (TITANIUM GRAY Hairline Metal Design)

인프라 플레이트 전기 히터

전기히터와 열풍기의 장점만을 모아, 열을 광범위하고 효율적으로 확산시킵니다.
조용하고, 아늑한 환경을 원한다면, 에어렉스 전기히터-



구분	단위	원적외선 플레이트 전기히터				
		AH-730S	AH-740	AH-765S	AH-781	AH-796
최대 발열량	kcal/h	2,410	3,440	6,020	8,600	13,070
사용 면적	m ²	19~21	26~30	46~53	69~76	104~112
전원	V/Hz	220Vac 60Hz 단상		220Vac 60Hz 단상 / 380Vac 60Hz 3상4선		
크기(WXDxH)	mm	540X290X800	540X290X950	670X290X920	970X290X920	1,270X290X920
무게	kg	15	21	27	35	46
정격소비 전력	kW	2.8 (Plate 1.6kW, 할로겐 1.2kW)	4.0 (Plate 2.8kW, 할로겐 1.2kW)	7.0 (Plate 5.0kW, 할로겐 2.0kW)	10.1	15.2
정격소비 전류	A	12.7	18.2	31.8 / 10.6	46 / 15.3	23.1
팬풍량	m ³ /min	2.0	2.0	2.5	4.3	4.3

※ 본 제품의 사양 및 디자인은 성능 개선을 위하여 예고없이 변경될 수 있습니다.

※ 740/765S/781/796은 전기 판넬에 직접 전원을 연결해서 사용해야 하기 때문에, 출고시 일반 플러그용 전원선이 없습니다. 반드시 전기 또는 설치기사를 통하여 제품설치를 해야 하며, 설치비는 소비자 부담입니다.



슬림한 디자인, 벽면밀착 공간절약

외관이 부드럽고 슬림한 인체공학 디자인으로 어느장소나 어울리고 공간활용에 제약이 없는 심플한 디자인입니다.



편리한 이동 손잡이 적용

사용자 편의성을 고려한 손잡이 디자인적용으로 이동이 간편하고 관리하기 쉽도록 디자인 되었습니다. (일부모델 적용)



램프추가로 더욱 따뜻하게

2 way 동시난방으로 플레이트 가열에 할로겐램프 난방을 추가하여 보다 빠르고, 더욱 따뜻한 난방 효과를 누리실 수 있습니다. (일부모델 적용)



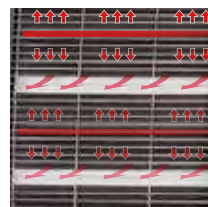
편리하고 안전한 터치버튼&리모콘

고급스럽고 직관적인 디자인의 인터페이스로 더욱 쉽게 조작상황을 확인 할 수 있습니다. 그리고, 자석형 리모콘으로 간편한 컨트롤이 가능합니다.



부드럽고 강한 이동바퀴 적용

사용자 편의성을 고려한 이동바퀴 디자인을 적용하여 이동이 용이하고 품질이 견고하여 오랫동안 사용할 수 있는 내구성을 자랑합니다. (일부모델 적용)



인프라 플레이트 방열판 (특히)

히터본이 내장된 방열판, 전기히터의 히터본이 원적외선 플레이트 내부에 장착되어 방열면적과 난방효과를 극대화 시킨 에어렉스의 특허기술입니다.



진실한 사람들

헵시바주식회사 HEPHZIBAH[®] SINCE 1986

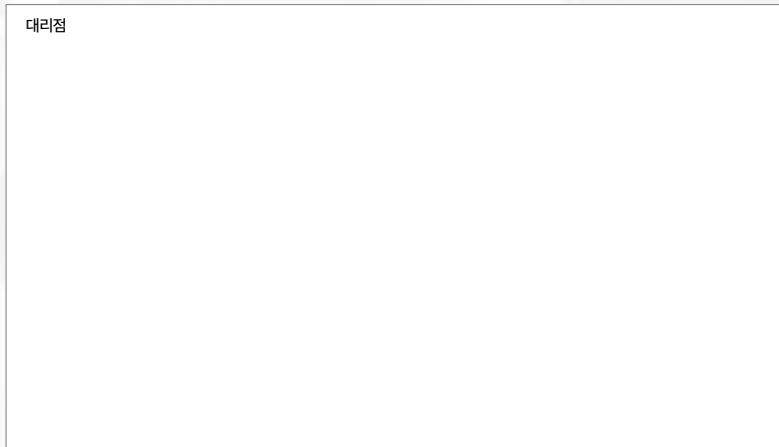
인천광역시 미추홀구 길파로기번길 86

대표번호: **1577-0747**

sales@airrex.co.kr

www.airrex.co.kr

대리점



Hepzibah Co.,Ltd.
www.airrex.co.kr

Corporate Brochure.2020-2021 Korea
Copyright © 2019 Hepzibah company. All Rights Reserved.

※ 제품의 색상은 인쇄과정으로 인해 실제와 차이가 있을 수 있습니다. 제품의 외관 및 사양 등은 제품개선을 위해 사전 예고없이 변경될 수 있습니다.※ 본 카탈로그에 대한 모든 저작권은 헵시바 주식회사에 있으며, 일체의 무단도용 및 복사 등을 금합니다.